

## **BAB III**

### **GAMBARAN UMUM LOKASI PENELITIAN**

#### **A. Sejarah Singkat SMP Negeri 2 Tanjung Bintang**

SMP Negeri 2 Tanjung Bintang adalah Sekolah Menengah Pertama Negeri yang terletak di provinsi Lampung, yang beralamat di Jl. Raya Kertosari No 51. Sekolah Menengah Pertama Negeri 2 Tanjung Bintang ini berdiri pada tanggal 17 Maret 2001, sedangkan SK Izin Operasional sekolah pada tanggal 01 Maret 2003 dengan status kepemilikan Pemerintah Pusat. Adapun SK pendirian Sekolah dengan Nomor 100/DIKNAS/HK-LS/2001.<sup>1</sup>

#### **B. Visi dan misi SMP Negeri 2 Tanjung Bintang**

##### **1. Visi SMP Negeri 2**

Berdasarkan data yang di peroleh dari penulis serta dokumentasi SMP Negeri 2 Tanjung Bintang sebagai berikut:<sup>2</sup>

“ Unggul, kompetitif Dan kolaboratif di era global berlandaskan iman dan taqwa”

##### **2. Misi SMP Negeri 2**

- a. Mewujudkan lulusan yang berpretasi dan mampu bersaing ditingkat nasional dan internasional.
- b. Mewujudkan siswa dengan kemampuan non akademik yang mampu bersaing di tingkat nasional dan internasional
- c. Mewujudkan lulusan yang cerdas, kempetiitif cinta tanah air, santun dan bertaqwa.
- d. Mewujudkan perangkat kurikulum yang lengkap, kreatif, inovatif, dan menyenangkan
- e. Mewujudkan proses pembelajaran yang aktif, kreatif, efektif, inovatif dan menyenangkan melalui pendekatan ilmiah
- f. Mewujudkan fasilitas yang lengkap, relevan, dan berwawasan yang

---

<sup>1</sup> Dokumentasi SMP Negeri 2 Tanjung Bintang

<sup>2</sup> Dokumentasi visi misi SMP Negeri 2 Tanjung Bintang

kedepan.

- g. Meewujudkan pendidik dan tenaga kependidikan yang mampu, memiliki kompetensi yang tinggi.
- h. Mewujudkan lingkungan sekolah yang nyaman, aman, asri, bersih dan sehat.

### C. Identitas SMP Negeri 2 Tanjung Bintang

Dari data yang diperoleh penulis dan arsip SMP Negeri 2 Tanjung Bintang mempunyai identitas sebagai berikut:<sup>3</sup>

- |                         |                                |
|-------------------------|--------------------------------|
| 1. Nama sekolah         | : SMP Negeri 2 Tanjung Bintang |
| 2. NPSN                 | : 10800532                     |
| 3. Status               | : Negeri                       |
| 4. Bentuk pendidikan    | : Sekolah Menengah Pertama     |
| 5. Status kepemilikan   | : Pemerintah Pusat             |
| 6. Nama kepala sekolah  | : sartono                      |
| 7. SK pendirian sekolah | : 100/DIKNAS/HK-LS/2001        |
| 8. SK ijin operasional  | : 2003-03-01                   |
| 9. Nama bank            | : Bank Lampung                 |
| 10. Rekening atas nama  | : SMP Negeri 2 Tanjung bintang |
| 11. Luas tanah          | : 20000m <sup>2</sup>          |

### D. Keadaan Geografis

Wilayah Kabupaten Lampung Selatan terletak antara 105.14' sampai dengan 105,45' Bujur Timur dan 5,15' sampai dengan 6 Lintang Selatan. Letak geografis ini menyebabkan Kabupaten Lampung Selatan memiliki iklim tropis humid. Kabupaten Lampung Selatan memiliki suhu tertinggi dan terendah antara 21,20°C dan 34,10°C.

1. Keadaan Guru di SMP Negeri 2 Tanjung Bintang

SMP Negeri 2 Tanjung Bintang memiliki 22 Guru dan saat ini memiliki 220

---

<sup>3</sup> dapodikdasmen SMP Negeri 2 Tanjung Bintang

siswa laki-laki, sedangkan siswa perempuan 200 dengan rombongan belajar 14.

## 2. Data dan Fakta SMP Negeri 2 Tanjung Bintang

### a. Struktur Organisasi

SMP Negeri 2 Tanjung Bintang memiliki struktur organisasi yang sangat baik, agar sekolah dapat berjalan dengan tertib untuk mencapai tujuan yang diharapkan. Struktur organisasi yang baik juga harus mempunyai tujuan bersama, yakni mempunyai visi dan misi yang sama untuk mencapai tujuan tersebut.<sup>5</sup> Jadi, di sekolah mempunyai tanggung jawab atas tugasnya masing-masing. Peserta didik dan Guru melakukan kegiatan belajar mengajar. Kepala sekolah dan staf tata usaha juga melakukan kegiatan lain seperti meningkatkan kinerja sekolah agar dapat menjadi lebih baik dan masih banyak lagi yang harus dilakukan untuk bisa menjadi sekolah terbaik. Adapun tugas untuk bagian waka kurikulum yaitu: menyusun jadwal evaluasi, mengelola semua program belajar mengajar, menyusun pelaksanaan ujian, menyusun bagian tugas para anggota di bagian kurikulum dan lain-lain.

### b. Sarana dan Prasarana

Sarana dan Prasarana yang dimiliki SMP Negeri 2 Tanjung Bintang sudah memadai untuk keperluan belajar mengajar dan lain-lain. Media penunjang pembelajaran yang ada di SMP YP 17 Baradatu Tanjung Bintang, antara lain: komputer (50 unit), mesin foto copy (1 unit), LCD (8 unit), CD pembelajaran, buku-buku yang ada diperpustakaan dan alat peraga untuk pembelajaran sudah memadai.

### c. Pelaksanaan Kurikulum

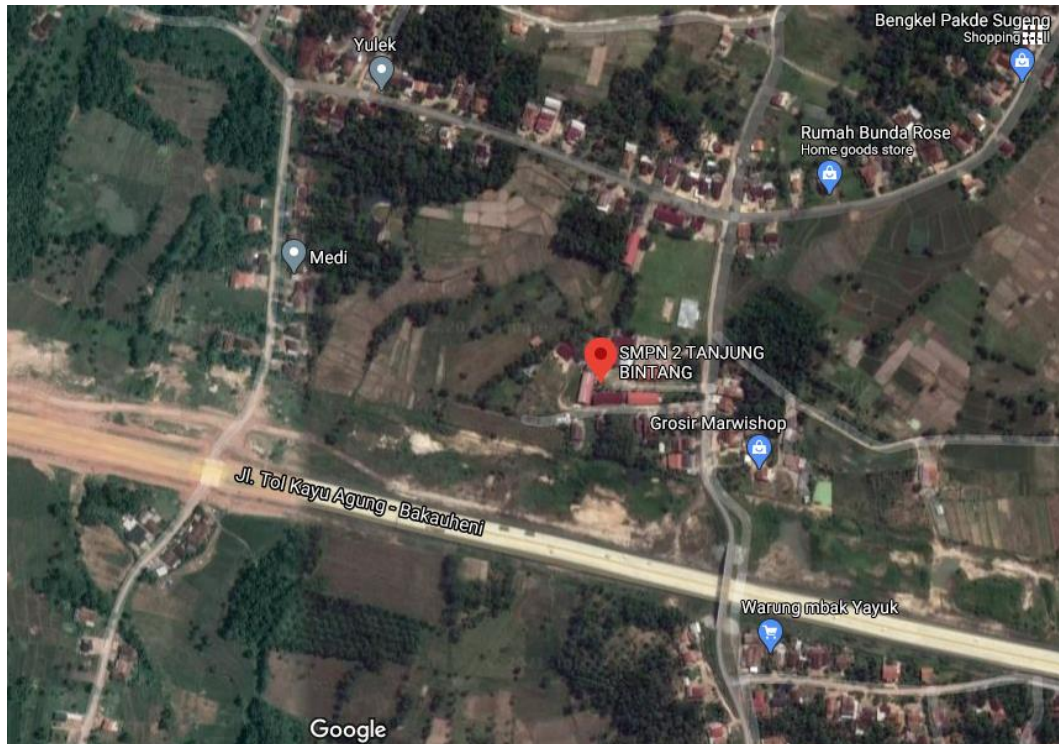
Dari hasil wawancara dengan waka kurikulum tentang pelaksanaan kurikulum yang dilakukan di SMP Negeri 2 Tanjung Bintang, diperoleh data bahwa pelaksanaan kurikulum di SMP Negeri 2 Tanjung Bintang sudah menggunakan Kurikulum 2013. Di SMP Negeri 2 Tanjung Bintang juga banyak kegiatan ekstrakurikuler yang diadakan, Kegiatan

---

<sup>5</sup> Dokumentasi SMP Negeri 2 Tanjung Bintang

ekstrakurikuler tersebut diantaranya adalah: Volley, Basket, Bulutangkis, Musik, Paskibra, Seni Tari, dan Sepak Bola, Futsal Putra/Putri.

Berikut ini gambar denah lokasi SMP Negeri 2 Tanjung Bintang



Gambar 2. Denah Lokasi SMP Negeri 2 Tanjung Bintang Lampung Selatan