

BAB III

GAMBARAN UMUM LOKASI PENELITIAN

A. Tinjauan Historis

1. Sejarah Singkat Berdirinya SMP N 3 Pagelaran

Gedung SMP N 3 Pagelaran, Pringsewu didirikan pada tahun 2006, dengan luas tanah/lokasi 6.520 m², berlokasi di Jl. Raya Lugusari Kec. Pagelaran, Kab. Pringsewu, setelah terselesaikannya pembangunan gedung tersebut maka pada tahun 2007 mulai digunakan sebagai tempat proses pendidikan atau tepatnya pada tahun pelajaran 2007/2008. Sekolah ini didirikan dengan tujuan sebagai upaya menyediakan tempat pendidikan di lingkungan masyarakat di Desa Lugusari yang terletak kurang lebih 4 km dari Jalan Besar Utama Kec. Pagelaran. SMP N 3 Pagelaran juga didirikan sebagai penyedia layanan/tempat pendidikan yang menampung alumni/lulusan Sekolah Dasar pendukung yang berada di lingkungan/Zona sekitarnya misalnya dari SDN di Pekon Lugusari, Pajarbaru, Kamilin, Sukaratu, serta Pagelaran.

Pada tahun 2007 bangunan yang tersedia hanya ada beberapa ruangan, seperti ruang kelas ada tiga lokal, ruang guru satu lokal, ruang kepala sekolah satu lokal, masjid, wc siswa dua lokal, serta wc guru ada tiga lokal.

Pada tahun 2008 tidak ada pembangunan gedung baru, sedangkan pada tahun 2009 ada tambahan tempat parkir, lab IPA, perpustakaan serta ditambah ruangan kelas ada empat lokal.

SMP N 3 Pagelaran telah mengalami beberapa periode pergantian Kepala Sekolah, yaitu :

- 1) Periode TP. 2007/2008 – 2009/2010 : Sunardi, S.Pd.
- 2) Periode TP. 2010/2011 – 2012/2013 : Himawan Sutanto, S.Pd.
- 3) Periode TP. 2012/2013 – 2015/2016 : Drs. Agus Prianto.
- 4) Periode TP. 2015/2016 – 2019-2020 : Sakijo, S.Pd., M.M.
- 5) Periode TP. 2019/2020 – Sekarang : Yulianto, S.Pd.

Waktu demi waktu pada dasarnya SMP N 3 Pagelaran senantiasa mengalami peningkatan/perkembangan, baik dari aspek kapasitas ataupun mutu sekolah.

Dalam sepek terjangnya di dunia pendidikan, berawal dari saat berdirinya hingga saat ini SMP N 3 Pagelaran sudah sukses menciptakan beragam prestasi khususnya pada lingkup kecamatan serta kabupaten, baik prestasi akademik maupun non akademik.

2. Visi serta Misi SMP N 3 Pagelaran

a. Visi Sekolah

Berprestasi, Berakhlak Mulia, Berkarakter, serta Berwawasan Lingkungan.

b. Misi Sekolah

- 1) Mewujudkan Kurikulum yang berwawasan nasional serta lokal;
- 2) Mewujudkan efektivitas KBM baik Intra maupun Ekstrakurikuler;
- 3) Mewujudkan Budaya Akhlakul Karimah bagi Warga Sekolah;
- 4) Mewujudkan semangat patriotisme serta nasionalisme;
- 5) Mewujudkan rasa aman, nyaman, serta menyenangkan;
- 6) Mewujudkan budaya gemar menanam pohon.

B. Kondisi Geografis

1. Identitas Sekolah

SMP N 3 Pagelaran terletak di desa Lugusari Kecamatan Pagelaran Kabupaten Pringsewu Provinsi Lampung. Letak bangunan gedung SMP N 3 Pagelaran ini sangat tepat sebab terletak di wilayah yang akademis. Sekolah dibangun diatas tanah seluas 6.520 m² serta luas seluruh bangunan 1.195 m² ini berbatasan dengan :

- a. Bagian Barat : Pasir Ukir
- b. Bagian Utara : Banyumas
- c. Bagian Timur : Sidomulyo
- d. Bagian Selatan : Lugusari

Keadaan lingkungan sekolah dapat dikatakan baik, karena jauh dari suara bising jalan raya serta disekitar sekolah tersebut bukan daerah pasar melainkan dekat dengan rumah penduduk.

Table 1. Profil SMP N 3 Pagelaran

1.	Nama	:	SMP N 3 Pagelaran
2.	NSS	:	201120606099
3.	Jenjang Akreditasi	:	B
4.	Tahun Berdiri	:	2006
5.	Tahun Beroperasi	:	2007
6.	Provinsi	:	Lampung
7.	Kecamatan	:	Pagelaran
8.	Desa atau Kelurahan	:	Lugusari
9.	Alamat	:	Jl. Raya Lugusari
10.	Kabupaten	:	Pringsewu
11.	Kode Pos	:	35375
12.	Telepon atau Fax	:	085269533258
13.	Kepemilikan Bangunan	:	Pemerintah
14.	Luas Keseluruhan Bangunan	:	1.195 m ²

Sumber Data : SMP N 3 Pagelaran Tahun Pelajaran 2019/2020

2. Data Pelengkap

Table 2. Data periodik SMP N 3 Pagelaran

1.	Waktu Penyelenggaraan	:	Pagi
2.	Sumber Listrik	:	PLN
3.	Daya Listrik	:	15.000 VR
4.	Akses Internet	:	Telkomsel

Sumber Data : SMP N 3 Pagelaran Tahun Pelajaran 2019/2020

Table 3. Sanitasi SMP N 3 Pagelaran

1.	Kecukupan Air	:	Cukup
2.	Sekolah memproses air sendiri	:	Ya
3.	Jumlah Toilet	:	5
4.	Sumber Air Sanitasi	:	Sumur terlindungi
5.	Kesiapan Air di Lingkungan Sekolah	:	Ada sumber air
6.	Tipe jamban	:	Jamban jongkok
7.	Total Jamban yang bisa dipergunakan	:	5

Sumber Data : SMP N 3 Pagelaran Tahun Pelajaran 2019/2020

C. Kondisi Sosiologis

1. Kondisi Guru serta Karyawan

Suatu lembaga pendidikan dalam menggapai tujuan harus di support oleh bermacam unsur penting diantaranya guru, karyawan serta siswa. Unsur tersebut sangat dekat kaitanya dalam mendukung proses pendidikan.

Pada SMP N 3 Pagelaran dalam proses belajar sudah diampu oleh guru yang selaras dengan kemampuannya masing-masing dengan jumlah 30 orang guru serta 2 karyawan. Jumlah guru tetap di SMP N 3 Pagelaran 15 orang serta 13 orang guru tidak tetap. Untuk lebih detail dapat dilihat dalam tabel berikut :

Table 4. Jumlah guru serta karyawan SMP N 3 Pagelaran

No.	NAMA	L/P	PENDIDIKAN	STATUS
1.	Yulianto, S.Pd	L	S1-Psikologi Pendidikan serta Bimbingan	GT

2.	Kwintinus Efrem Bernard, S.Pd	L	S1-Pendidikan Matematika	GT
3.	Valentina Retno Ediningsih, S.Pd	P	S1-Pendidikan Biologi	GT
4.	Yunanto, S.Pd	L	S1-Psikologi Pendidikan serta Bimbingan	GT
5.	Sakijo, S.Pd., M.M	L	S1-Psikologi Pendidikan serta Bimbingan	GT
6.	Ponisah, S.Pd	P	S1-Psikologi Pendidikan serta Bimbingan	GT
7.	Siti Rochnurhajati, A.Md	P	D3-Pendidikan Bahasa Inggris	GT
8.	Wahyuni Adriani, S.Pd	P	S1-Pendidikan Jasmani Kesehatan serta Rekreasi	GT
9.	Septi Ekasari, S.Pd	P	S1-Ekonomi Manajemen Pemasaran	GT
10.	Evi Aini, S.Pd	P	S1-Pendidikan Bahasa serta Sastra Indonesia	GT
11.	Arif Almizan, S.Pd	L	S1-Pendidikan Matematika	GT

12.	Ari Prajadinata, S.Pd	L	S1-Pendidikan Pancasila serta Kewarganegaraan	GT
13.	E. Ensertag Sri Andayani, S.Pd	P	S1-Bahasa Sastra Indonesia serta Daerah	GT
14.	Sri Nopianti, S.Pd	P	S1-Pendidikan Matematika	GT
15.	Sri Wahyuni, S.Pd	P	S1-Pendidikan Bahasa Inggris	GT
16.	Edi Sunandar, S.Pd	L	S1-Komputer/AKT A IV SD-SMP-SMA	GTT
17.	Sunarni, A.Md	P	D3-Bahasa Inggris	GTT
18.	Dewi Martiningsih, A.Md	P	D3-Pendidikan Dunia Usaha	GTT
19.	Edi Setiono, S.Pd.I	L	S1-PAI	GTT
20.	Titik Puji Rahayu, S.Pd	P	S1-Pendidikan Ekonomi	GTT
21.	Nana Septian, S.E	P	S1-Ekonomi Manajemen/AKTA IV EKONOMI	GTT
22.	Humaiyati	P	S1-PAI (Dalam Proses)	GTT
23.	Apri Wulandari, S.Pd	P	S1-Matematika serta IPA	GTT

24.	Fifin Mudrikah, S.Pd	P	S1-Bahasa Indonesia	GTT
25.	Reza Pahlefi, S.Pd	L	S1-Pendidikan Jasmani Kesehatan serta Rekreasi	GTT
26.	Istiqomah, S.Pd	P	S1-Matematika serta IPA	GTT
27.	Sri Mulyani, S.E	P	S1-Ekonomi	GTT
28.	Riyanti	P	SMA/TU	TU
29.	Siti Khotimah	P	SPG/TU	TU
30.	Khoirul Anwar	L	Paket-C	Pjg. Sekolah
31.	Adi Wibowo	L	SMK	Cs. Sekolah
Jumlah GT : 15				
Jumlah GTT : 12				

Sumber Data : SMP N 3 Pagelaran Tahun Pelajaran 2019/2020

2. Kondisi Siswa

Siswa merupakan komponen pendidikan yang paling penting dalam suatu pendidikan. Berhasil atau tidaknya suatu pendidikan ditentukan pada pemahaman siswa mengenai ilmu/materi yang diberikan oleh guru serta keadaan fisik maupun psikisnya.

Dari data yang dikumpulkan pada penelitian jumlah siswa di SMP N 3 Pagelaran tahun ajaran 2019/2020 ialah sebagai berikut: keseluruhan total siswa ialah 270 anak yang terdiri dari 117 siswa kelas satu, 84 siswa kelas dua, serta 69 siswa kelas tiga. Untuk lebih detailnya bisa diamati dari tabel dibawah :

Table 5. Data Seluruh Siswa SMP N 3 Pagelaran

No.	Kelas	L	P	Jumlah Siswa
1.	VII	66	56	122
2.	VIII	65	50	115
3.	IX	46	40	86
Jumlah				323

Sumber Data : SMP N 3 Pagelaran Tahun Pelajaran 2019/2020

Table 6. Data Siswa Setiap Kelas SMP N 3 Pagelaran

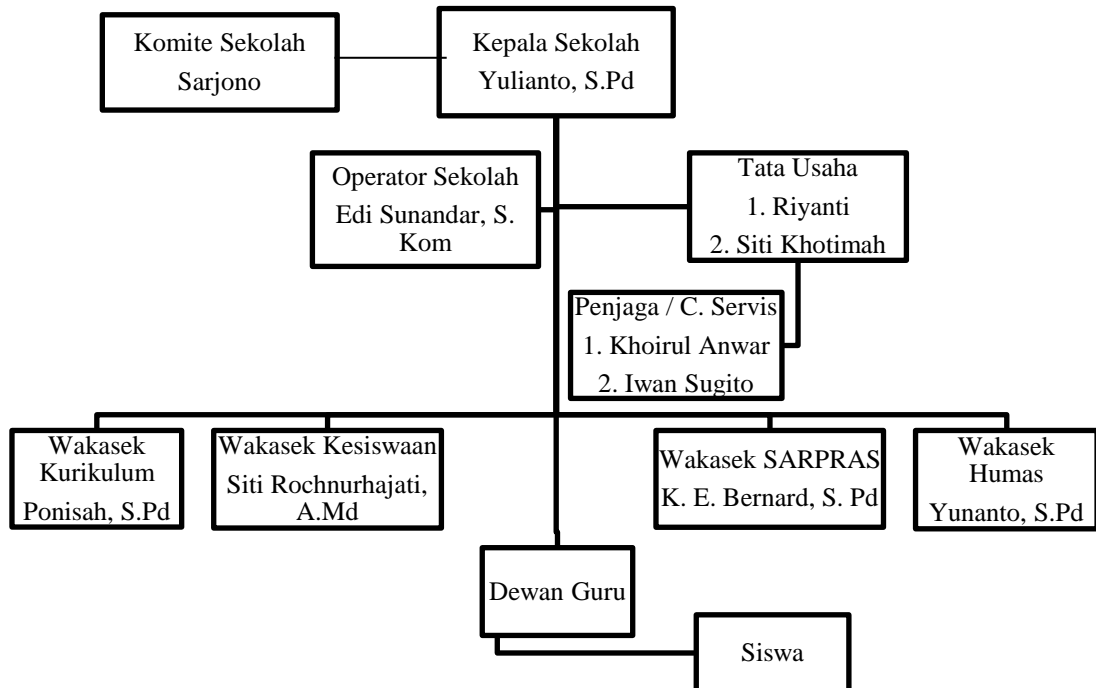
No.	Kelas	L	P	Jumlah
1.	VII A	17	15	32
2.	VII B	17	15	32
3.	VII C	17	15	32
4.	VII D	15	11	26
5.	VIII A	17	11	28
6.	VIII B	17	12	29
7.	VIII C	13	17	30
8.	VIII D	18	10	28
9.	IX A	14	15	29
10.	IX B	17	12	29
11.	IX C	15	13	28

Sumber Data : SMP N 3 Pagelaran Tahun Pelajaran 2019/2020

3. Struktur Organisasi SMP N 3 Pagelaran

Struktur organisasi sekolah merupakan suatu bentuk daftar yang berupa urutan sebagai suatu cara dalam menjelaskan tugas serta fungsi masing-masing dari setiap komponen sekolah yang bersangkutan. Berikut ini penulis akan memaparkan data bagan struktur organisasi di SMP N 3 Pagelaran :

Bagan 1. Struktur Organisasi SMP N 3 Pagelaran



4. Data serta Fakta Lokasi Penelitian

Berdasarkan hasil penelitian yang telah peneliti lakukan di SMP N 3 Pagelaran telah ditemukan fakta dilokasi penelitian diantaranya :

a. Prestasi Sekolah

SMP N 3 Pagelaran memiliki beberapa prestasi di beberapa bidang non akademik yaitu sebagai berikut :

- 1) Juara umum 1 serta 2 Drum Band pada ulang tahun SMK YPT Pringsewu.
- 2) Juara umum atletik tingkat kecamatan Pagelaran.
- 3) Juara umum PBB tingkat kecamatan Pagelaran.

b. Sarana serta Prasarana Sekolah

Sarana serta prasarana merupakan faktor pendukung dalam proses aktivitas pendidikan di suatu sekolah. Suatu lembaga pendidikan tentu saja harus mempunyai fasilitas yang memadai guna melancarkan

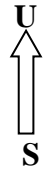
proses pendidikan itu sendiri baik fasilitas yang berupa fisik maupun non fisik. Berikut table lokal sarana prasarana SMP N 3 Pagelaran :

Table 6. Lokal sarana prasarana sekolah SMP N 3 Pagelaran

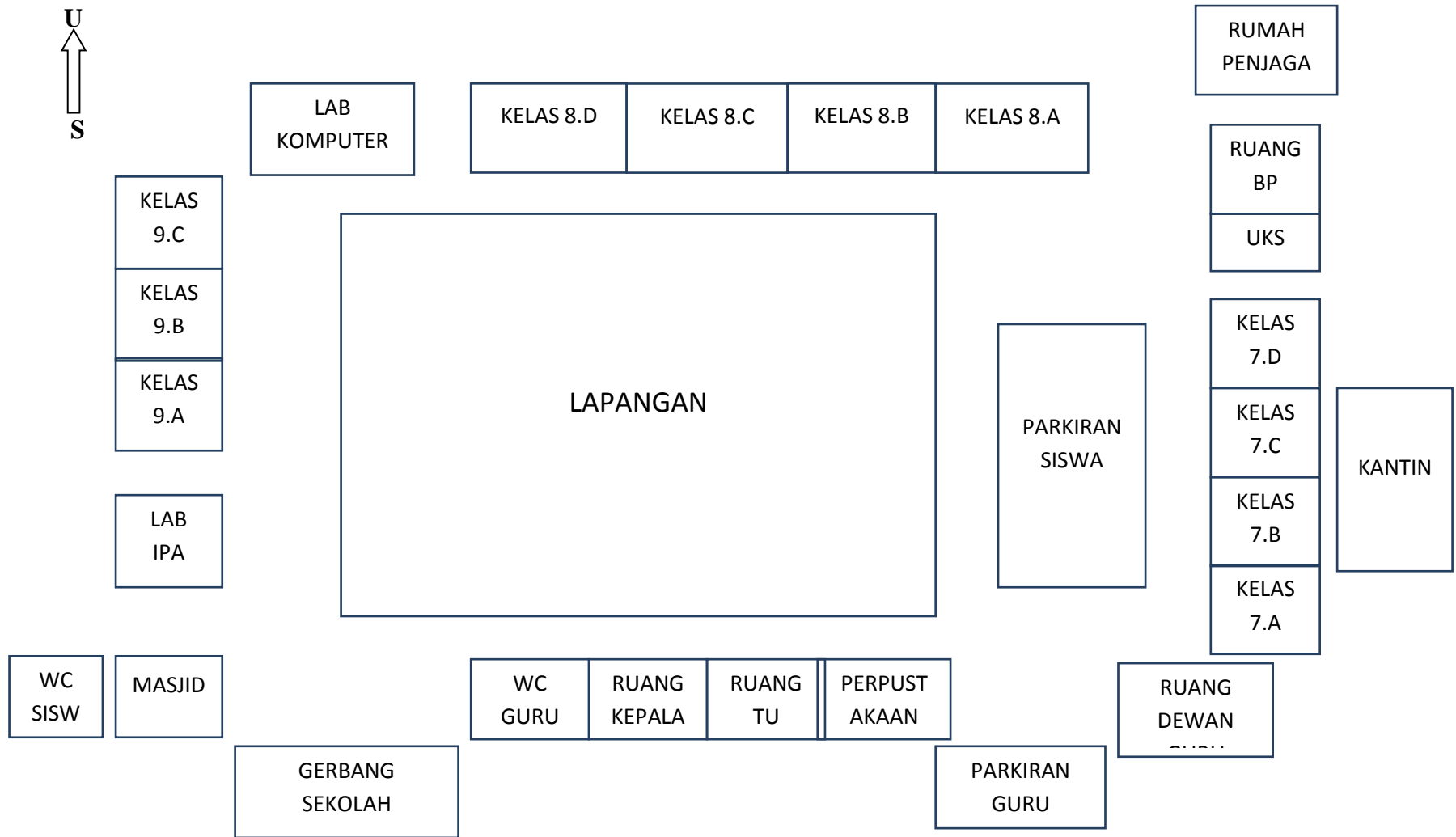
No	Nama Ruang	Jumlah	Keadaan
1	Ruang kepala sekolah	1	Baik
2	Ruang guru	1	Baik
3	Ruang tata usaha	1	Baik
4	Perpustakaan	1	Baik
5	Lab IPA	1	Kurang terawat
6	Lab komputer	1	Baik
7	WC siswa	5	Baik
8	WC guru	3	Baik
9	UKS	1	Baik
10	Ruang BK	1	Baik
11	Kantin	3	Baik
12	Ruang kelas belajar	10	Baik
13	Masjid	1	Baik
14	Parkiran guru	1	Baik
15	Parkiran siswa	1	Baik

Sumber Data : SMP N 3 Pagelaran Tahun Pelajaran 2019/2020

DENAH LOKASI SMP NEGERI 3 PAGELARAN KEC. PRINGSEWU



54



1) Alat-alat perlengkapan belajar meliputi :

- a) Kursi serta meja guru.
- b) Kursi serta meja siswa.
- c) Papan tulis, spidol, penggaris besar serta penghapus.
- d) Papan pengumuman.

2) Alat-alat kantor meliputi :

- a) Kursi tamu.
- b) Kursi serta meja kantor.
- c) Komputer.
- d) Almari kantor untuk menyimpan surat penting, piala-piala serta arsip-arsip.
- e) Papan struktur Organisasi kantor.
- f) Lonceng.

3) Alat-alat olahraga meliputi :

- a) Bola voly, basket, sepak bola serta kasti.
- b) Tenis meja.
- c) Musik untuk senam.

c. Muatan Kurikulum SMP N 3 Pagelaran

Struktur kurikulum SMP N 3 Pagelaran meliputi substansi pembelajaran yang ditempuh dalam satu jenjang pendidikan selama 3 tahun, mulai dari kelas 7 sampai dengan kelas 9 berdasarkan yang telah ditetapkan oleh pemerintah.

1) Mata Pelajaran

Mata pelajaran yang peneliti lakukan di semester genap kelas 8 ini memiliki muatan sesuai dengan kompetensi dasar yang akan dicapai, pada semester genap ini mata pelajaran kelas 8 diantaranya :

No	Mata Pelajaran	Alokasi Waktu
1	Matematika	6 jam/minggu
2	Bahasa Inggris	4 jam/minggu
3	Bahasa Indonesia	6 jam/minggu
4	IPA	3 Jam/minggu
5	Penjas	2 Jam/minggu
6	Seni Budaya	2 Jam/minggu
7	Bahasa Lampung	2 Jam/minggu
8	IPS	3 Jam/minggu
9	PKN	3 Jam/minggu
10	PAI	3 Jam/minggu
11	Prakarya	2 Jam/minggu

2) Aktivitas keagamaan yang ada di SMP N 3 Pagelaran

a) Doa'a Bersama

Hasil riset penelitian berdasarkan observasi, wawancara, aktivitas do'a bersama merupakan aktivitas yang sacral yang dilakukan sebelum memulai aktivitas belajar mengajar berlangsung serta sesudah aktivitas belajar mengajar berakhir. Do'a bersama ini bertujuan untuk menanamkan kebiasaan spiritual kepada peserta didik agar segala sesuatu mendapat ridho dari Allah SWT.

b) Membaca Al-Qur'an Bersama

Membaca Al-qur'an merupakan aktivitas yang setiap hari dilaksanakan setelah berdo'a serta sebelum proses belajar mengajar dimulai. Aktivitas ini dilaksanakan untuk membangun kebiasaan yang luhur serta kecintaan peserta didik dalam membaca serta mengamalkan Al-qur'an.

c) Shalat Dzuhur Bersama

Aktivitas shalat dzuhur bersama ini dilakukan setiap hari antara guru serta peserta didik di SMP N 3 Pagelaran. Aktivitas ini dilakukan sebagai bentuk rasa tanggungjawab seorang muslim serta melatih kedisiplinan peserta didik dalam melaksanakan kewajiban dari Allah SWT.

d) Infaq Senin

Aktivitas infaq senin merupakan aktivitas rutin yang dilaksanakan di SMP N 3 Pagelaran. Aktivitas ini bertujuan agar membangun pribadi yang ikhlas serta dermawan dalam berbagi kepada sesama. Uang hasil infaq ini nantinya akan digunakan untuk aktivitas-aktivitas besar di SMP N 3 Pagelaran seperti bakti sosial, donasi kepada masyarakat yang terkena musibah bencana alam dll.