

BAB III

GAMBARAN UMUM LOKASI PENELITIAN

A. Sejarah Singkat Pusat Pelayanan Autis (PPA) Kota Metr

1. Gambaran Umum

Kota Metro memiliki Pusat Pelayanan Autis (PPA) yang terletak di Jalan Raya Stadion Tejosari Kecamatan Metro Timur. Pusat Pelayanan Autis ini diwacanakan pada tahun 2011 oleh kementrian yang merupakan bantuan dari Direktorat Pendidikan Khusus-Pendidikan Layanan Khusus (PK-LK) karena melihat kasus penyandang autis diindonesia yang semakin meningkat. Sehingga dilakukan studi banding untuk menguji kelayakan, untuk membangun pusat layanan autis tersebut. Pada tahun 2012 metro sudah merencanakan menjadi kota inklusi dibanding dengan kota Bandar lampung, sehingga kota Metro ditunjuk untuk membangun pusat layanan autis, yang sudah disiapkan segala sarana dan prasarana oleh pemerintah. Pembangun gedung tersebut berlangsung kurang lebih selama satu tahun.

Pada tahun 2014 dikeluarkan izin operasional oleh pemerintah, namun pada saat itu perangkat dan struktur belum lengkap. Pada tahun 2018 sesuai kemenklatur merubah nama menjadi UPTD Pusat Pelayanan Autis (PPA) Kota Metro dan hanya satu-satunya pusat layanan autis yang ada di provinsi Lampung.

Pusat Pelayanan Autis (PPA) Kota Metro merupakan lembaga yang memberikan layanan berupa assessment, intervensi terpadu, pendidikan transisi kepada Anak Spectrum Autis (ASD) dengan masa layanan selama satu tahun, untuk selanjutnya akan disertakan ke sekolah yang menyelenggarakan pendidikan khusus dan layanan khusus dengan melihat perkembangan kemampuan anak, apabila ternyata anak tersebut belum dapat mengikuti maka akan kembali mendapatkan layanan lanjutan di Pusat Pelayanan Autis sesuai dengan kebutuhan anak tersebut. Layana tersebut perlu dilakukan untuk meminimalisir hambatan/gangguan (perilaku, agresif, gangguan keseimbangan, tantrum,

dan lain-lain), membentuk perilaku adiktif dalam lingkungan, meningkatkan komunikasi dan sosialisasi, membentuk kebibadian anak dan mendukung kemampuan akademis.

Untuk tenaga terapis dan tenaga pendidik Pusat Pelayanan Autis Kota Metro akan bekerja sama dengan Dinas Kesehatan, Disnaker dan sekolah-sekolah yang menyelenggarakan pendidikan khusus/inklusif di Kota Metro. Sehingga akan mendapatkan tenaga terapis dan tenaga pendidik yang berpengalaman dan berkualitas yang sudah diseleksi ketat melalui proses pendidikan, pelatihan, sehingga tenaga terapis dan tenaga pendidik memiliki keunggulan dibidangnya.

Ditegaskan oleh Kepala Bidang Pendidikan Khusus dan Pendidikan Layanan Khusus (PK-LK) bahwa keberadaan Pusat Pelayanan Autis ini hanya untuk anak Autis dari keluarga tidak mampu. Meski tidak dipungut biaya sepeserpun, tidak semua anak autis yang mendaftar diterima. Karena mereka akan melalui proses *assessment* terlebih dahulu. *Assesment* adalah suatu proses untuk mengetahui kemampuan seseorang, terhadap suatu kompetensi, berdasarkan bukti-bukti.

Pusat Pelayanan Autis Kota Metro memberikan layanan bagi putra-putri warga kota metro dan sekitarnya yang memiliki gangguan spectrum yang berkisar dari umur 2 sampai 16 tahun. Dengan keberadaan Pusat Layanan Autis Kota Metro yang sangat strategis dan sangat diperlukan karena anak penyandang Autis semakin lama semakin bertambah.

Proses pendaftaran yang dilakukan untuk masuk ke Pusat Layanan Autis tersebut dengan membawa kartu keluarga dan KTP orangtua selanjutnya mengisi formulir pendaftaran, untuk dilakukan *assessment* yang dimana untuk mengetahui kemampuan anak dan hambatan yang dialami oleh anak. Adapun layanan terapi yang diberikan PLA Kota Metro bervariasi, mulai dari Terapi Perilaku, Terapi Wicara, Terapi Okupasi, Terapi Sensori Integrasi, dan Fisio Terapi.

Jadwal operasioanal terapi di Pusat Pelayanan Autis (PPA) Kota Metro dilaksanakan pada hari senin sampai jum'at pada pukul 8.00-4.00 WIB. Jumlah tenaga terapis bersama staff lainnya kurang lebih ada 20 orang, dan jumlah anak pada tahun 2023 ini mencapai 60 anak.

2. Visi misi Pusat Pelayanan Autis

- a) visi misi PPA adalah : Menggali kreatifitas, kemampuan dan menjadi pribadi yang mandiri berpotensi yang membawa kebahagiaan.
- b) Misi PPA adalah
 - 1) Mengoptimalkan pelayanan pada penyandang autism.
 - 2) Mengembangkan potensi dan kemampuan dasar.
 - 3) Meningkatkan keterampilan yang dimiliki anak.
 - 4) Membentuk pribadi yang dapat diterima oleh masyarakat dan bermanfaat.

B. Lokasi Penelitian

Pusat Pelayanan Autis (PPA) beralamat di Jl. Raya Stadion Kelurahan Tejosari Kecamatan Metro Timur Kota Metro. Kode pos 34111 dengan batas-batas sebagai berikut :

1. Berada di Barat, berbatasan dengan rumah warga, jalan rya.
2. Berada di Utara, berbatasan dengan persawahan warga.
3. Berada di Timur, berbatasan dengan rumah warga
4. Berada di Selatan, berbatasan dengan persawahan warga.

C. Sistem Manajemen

Sistem manajemen di Pusat Pelayanan Autis (PPA) Kota Metro adalah sebagai berikut :⁴⁵

1. Data kepemimpinan kepala Pusat Pelayanan Autis (PPA)
2. Data tenaga pendidik
3. Jumlah siswa penyandang Autisme
4. Sarana dan prasarana

⁴⁵ Dokumentasi, Pusat Pelayanan Autis Kota Metro, 21 Agustus 2023

5. Struktur organisasi
6. Jam pembelajaran

D. Fasilitas yang ada di PPA Kota Metro

1. Ruang belajar ber-AC
2. Ruang serbaguna
3. Kolam renang Terapi
4. Ruang Pustaka
5. Ruang Edukasi
6. Ruang Fisio Terapi
7. Ruang Terapi Bermain
8. Ruang Terapi Okuvasi
9. Ruang Terapi Assessment
10. Ruang Terapi Bina Diri
11. Ruang Sensory
12. Ruang Pembelajaran
13. Ruang Kelas Transisi
14. Ruang Pengembangan

E. Standar Operasional Pelaksanaan Tenaga Terapis PPA Kota Metro

1. Menghampiri, menyapa dan mengucapkan salam kepada siswa terapi dan orangtua/wali diruang tunggu.
2. Mengajak siswa terapi masuk ke ruang terapi masing-masing.
3. Memperhatikan kondisi fisik siswa terapi untuk mengetahui kondisinya sebelum terapi dilakukan.
4. Mengajak anak membaca do'a bersama sebelum terapi berlangsung.
5. Pelaksanaan program terapi.
6. Merapihkan ruangan terapi dan alat-alat peraga yang digunakan saat terapi.
7. Sebelum keluar ruangan, menulis laporan kegiatan terapidi buku penghubung anak yang berisikan program apa saja yang diberikan

kepada siswa terapi selama terapi berlangsung dan program apa saja yang dilakukan oleh orangtua/wali dirumah.

8. Mengembalikan siswa terapi kepada orangtua/wali dan mengkomunikasikan hasil laporan kegiatan terapi.

Ada 4 unit layanan yang disediakan oleh Pusat Pelayanan Autis (PPA) antara lain :

1. Assessment

Adalah aktivitas mengukur serta menilai kemampuan anak secara individu dan juga potensi atas situasi dan kondisi anak, untuk menentukan anak akan mendapatkan layanan apa yang akan diberikan.

2. Intervensi terpadu

Yaitu sistem Pendidikan yang membawa anak berkebutuhan khusus kepada suasana keterpaduan dengan anak normal, keterpaduan tersebut dapat bersifat menyeluruh, Sebagian, keterpaduan dalam rangka bersosialisasi.

3. Pendidikan transisi

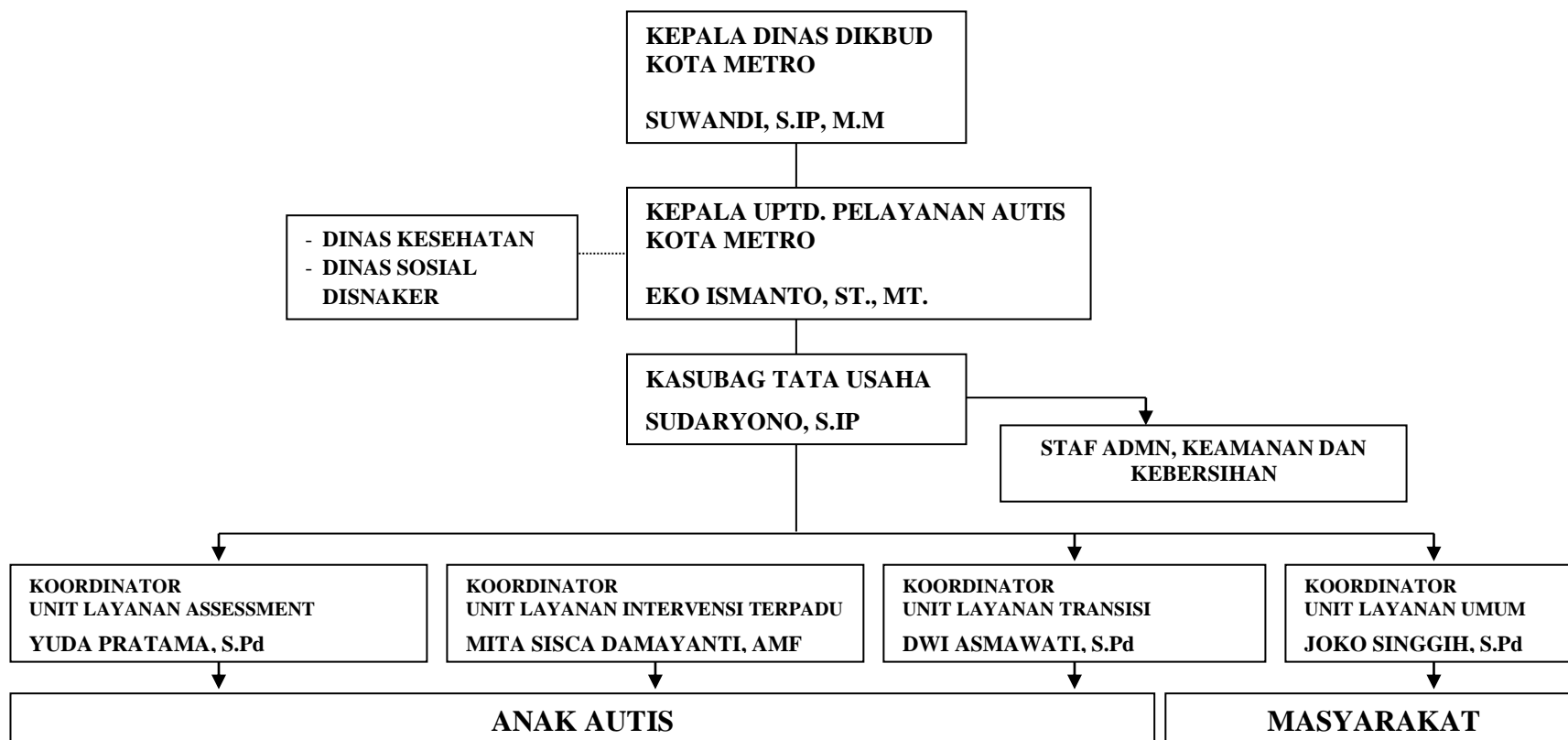
Merupakan program untuk menyalurkan anak-anak yang sudah siap Lembaga Pendidikan yang formal sesuai dengan kebutuhan dan penguatan perkembangannya.

4. Humas

Mengedukasi masyarakat untuk mengenal anak-anak autis dan mengajarkan anak autis untuk bersosialisasi dengan masyarakat dan lingkungan sekitar.

F. Struktur Organisasi

STRUKTUR ORGANISASI UPTD. PELAYANAN AUTIS KOTA METRO LAMPUNG⁴⁶



⁴⁶ Dokumentasi, Pusat Pelayanan Autis Kota Metro, 21 Agustus 2023