

## **BAB III**

### **GAMBARAN UMUM LOKASI PENELITIAN**

#### **A. Sejarah Singkat**

TPQ adalah sebuah lembaga pendidikan keagamaan non formal yang kini sudah berdiri di berbagai daerah Indonesia. Adanya TPQ ini untuk mengenalkan pada setiap anak dalam pembelajaran baca tulis Al-Qur'an. Dalam pembelajaran Al-Qur'an tentu dibutuhkan metode dalam mengajar, yang salah satunya dan sudah cukup umum ada yaitu Metode Pembelajaran Iqra'. Metode ini memiliki titik fokus pada pelafalan anak dalam buku Iqra' yang terdiri dari 6 tingkatan.

Lokasi TPQ yang peneliti ambil yaitu TPQ Ma'had Tahfidz Qur'an Muslim Robbani yang berada di daerah Notoharjo, Kecamatan Trimurjo, Kabupaten Lampung Tengah. TPQ ini berdiri pada hari Sabtu tanggal 12 Juni 2020. Tujuan dari didirikannya Ma'had agar terwujudnya generasi muda yang berakhlak mulia sesuai dengan tuntunan Islam, yakni agama Allah swt. yang berasal dari al-Qur'an dan as-Sunnah.<sup>1</sup>

#### **B. Visi Misi Ma'had Tahfidz Qur'an Muslim Robbani**

##### 1. Visi

“Mewujudkan generasi Robbani, penghafal Al-Qur'an, berilmu, beramal, berdakwah, dan berakhlak mulia.”

##### 2. Misi

- a. Kembali kepada Al-Qur'an dan as-Sunnah sesuai *Manhaj Ahlussunnah Waljamaah*.
- b. Membekali santri dengan ilmu syar'i yang dengannya mampu mengamalkan dan mendakwahkan dienul Islam dengan metode baik dan benar.
- c. Berupaya untuk membentengi santri dari pengaruh buruk yang merusak kemurnian Islam baik dalam Aqidah, Ibadah, dan Muamalah.

---

<sup>1</sup> Sri Lestari, Wawancara dengan Peneliti, Ma'had Tahfidz Qur'an Muslim Robbani, Notoharjo, 13 Januari 2022

### C. Lokasi Penelitian Ma'had Tahfidz Qur'an Muslim Robbani

1. Nama Lokasi Penelitian : Ma'had Tahfidz Qur'an Muslim Robbani.
2. Alamat Lokasi : Dusun III Notoharjo 17 A RT/RW -21/010,  
Kecamatan Trimurjo, Kabupaten Lampung  
Tengah, Provinsi Lampung

### D. Sistem Operasional Ma'had Tahfidz Qur'an Muslim Robbani

Berdasarkan hasil wawancara dengan narasumber, berikut hasil dari sistem Operasional di Yayasan tersebut:

1. Jam Buka Yayasan : 07.30-14.30 WIB
2. Hari Buka : Senin-Jum'at
3. Data santri terakhir :

Tabel 2  
Data Santri<sup>2</sup>

Tahun Pendidikan	Santri Asrama	Santri TPQ	
		Kelas Al- Qur'an	Kelas Iqra'
Tahun 2021/2022	8	42	29
Total:	79 Santri		

### E. Struktur Yayasan Ma'had Tahfidz Qur'an Muslim Robbani

Berdasarkan hasil wawancara dengan pihak yayasan, berikut dibawah ini hasil data yang diperoleh, yakni:

#### 1. Struktur Pendiri Yayasan

Tabel 3  
Struktur Pendiri Yayasan<sup>3</sup>

NO	NAMA	JABATAN
1.	Darmawan	Pendiri
2.	Bambang Irawanto	Pendiri

<sup>2</sup> Sri Lestari, Wawancara dengan Peneliti, Ma'had Tahfidz Qur'an Muslim Robbani, Notoharjo, 22 Februari 2022

<sup>3</sup> Arsip Dokumen Yayasan Ma'had Tahfidz Qur'an Muslim Robbani, 2021

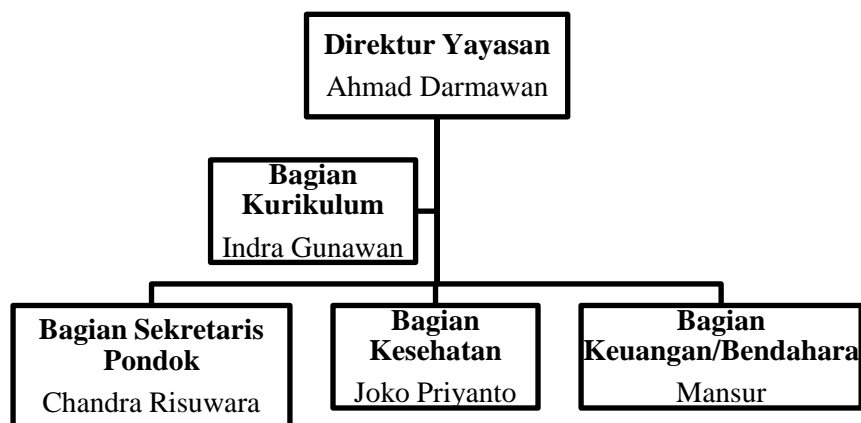
## 2. Struktur Pengurus Yayasan

Tabel 4  
Struktur Pengurus Yayasan<sup>4</sup>

No	Nama	Organ Yayasan	Jabatan
1.	Darmawan	Pembina	Anggota
2.	Bambang Irawanto	Pembina	Anggota
3.	Indra Gunawan	Pembina	Anggota
4.	Joko Priyanto	Pengurus	Ketua
5.	Didik Purwanto	Pengurus	Sekretaris
6.	Chandra Risuwara	Pengurus	Bendahara
7.	Ilham Dinilhaq	Pengawas	Anggota
8.	Sukino	Pengawas	Anggota
9.	Gufron	Pengawas	Anggota

## 3. Struktur Pengasuh Yayasan

Gambar 3  
Struktur Pengasuh Yayasan



## 4. Dewan Pengajar Yayasan

Tabel 5  
Data Dewan Pengajar Yayasan<sup>5</sup>

No	Nama	Keterangan
1.	Iwan Kurniawan	Dewan Pengajar
2.	Abdurahman (Bersanad)	Dewan Pengajar
3.	Ahmad Sobron	Dewan Pengajar
4.	Didik Purwanto	Dewan Pengajar
5.	Mahardika Agung	Dewan Pengajar
6.	Hafis Kaunang Ataji	Dewan Pengajar
7.	Ummu Kayyisah	Dewan Pengajar
8.	Lathifah Zahroh	Dewan Pengajar
9.	Menara An-Nuur	Dewan Pengajar

<sup>4</sup> Arsip Dokumen Yayasan Ma'had Tahfidz Qur'an Muslim Robbani, 2021

<sup>5</sup> Arsip Dokumen Yayasan Ma'had Tahfidz Qur'an Muslim Robbani, 2021